



**MOVE-EU : un projet Erasmus+ du 1er novembre 2017 au 31 janvier 2020**

## Newsletter # 3, 2020

### A PROPOS DE PROJET MOVE-EU

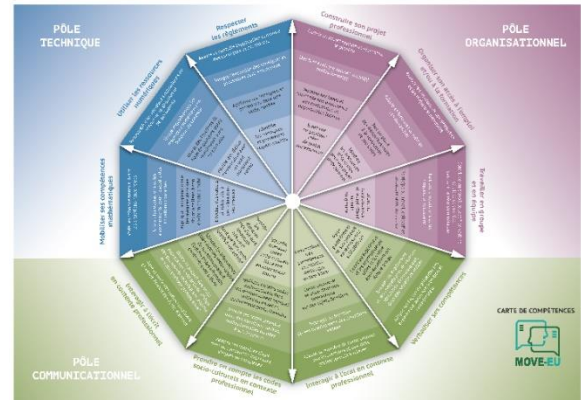
MOVE-EU "Migration Orientée Vers l'Emploi en Europe" vise à faciliter l'insertion professionnelle des migrants en intégrant l'apprentissage des langues à l'insertion socio-professionnelle.

Un constat : une insertion trop longue et trop linéaire. La non connaissance des langues nationales par la plupart des migrants, ralentit l'accès aux formations qualifiantes, à la validation des compétences et à l'emploi...et donc entrave leur intégration dans les pays d'accueil. Puisque souvent, la maîtrise de la langue nationale du pays d'accueil est une condition d'accès aux formations ou à l'emploi. Il y a également peu ou pas d'articulation entre les formations en langue nationale du pays d'accueil et l'acquisition d'autres compétences (techniques, transversales, clés...). Les dispositifs publics sont encore marqués par une représentation linéaire : 1° la langue, 2° les formations, 3° l'emploi, ce qui engendre une longueur des parcours d'insertion professionnelle et une perte de compétences...et de motivation. Il est donc nécessaire :

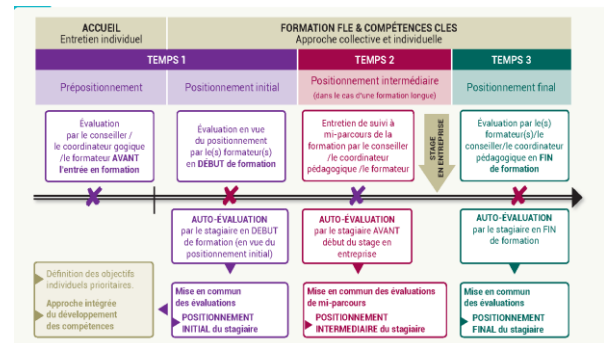
- D'améliorer l'articulation entre la formation en langues du pays d'accueil et l'acquisition d'autres compétences (techniques, transversales, clés...). Soit, de repenser les parcours d'intégration « longs et difficiles » ;
- D'intégrer et de modulariser les activités d'enseignement de la langue du pays d'accueil aux besoins de la vie professionnelle, sociale et culturelle ;
- De créer des outils de reconnaissance des compétences, indépendamment et en complémentarité des compétences linguistiques.

### LES OUTILS PRODUITS

Afin de répondre à ces besoins, le Consortium MOVE-EU a réalisé trois outils visant à faciliter le parcours des migrants. Un référentiel de compétences autour de 3 axes/pôles : communicationnel, organisationnel et technique.



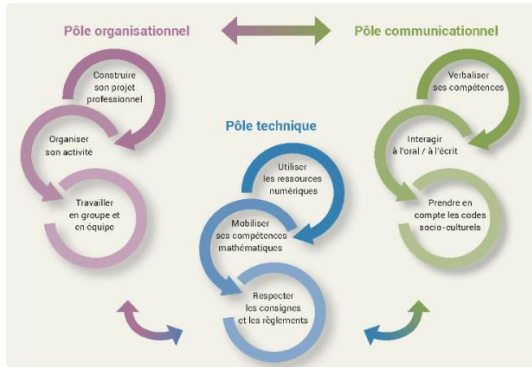
Un cahier d'expérimentations synthétisant les 3 ingénieries de formation menées en Belgique et en Italie.



Un guide méthodologique aidant à comprendre (et à suivre) la démarche par compétences en ouvrant la porte sur le référentiel et la logique des ingénieries de formation pour ensuite parcourir les modalités et outils d'évaluation et arriver finalement à la vue d'ensemble des parcours types de formation. Les productions intellectuelles n'y sont pas présentées de manière linéaire, mais conformément à la logique qui a finalement prévalu dans la réalisation du projet et des outils.



## MOVE-EU : un projet Erasmus+ du 1er novembre 2017 au 31 janvier 2020



Le séminaire final du projet MOVE-EU aura lieu le 23 janvier 2020 de 12h00 à 16h30 au Théâtre de Liège. Le séminaire sera l'occasion de présenter le projet, le partenariat MOVE-EU, les expérimentations des ingénieries de formation ainsi que les outils réalisés, au grand public et à des publics cibles (formateurs, accompagnateurs, centres de formation et d'insertion...) qui pourraient être intéressés par l'utilisation de ces outils.

### LE SÉMINAIRE FINAL EN BELGIQUE



## Comment former les migrants pour augmenter leur insertion ?

*Une méthodologie et des outils innovants, fruit des développements du projet MOVE-EU « Migration Orientée Vers l'Emploi en Europe ».*

Au programme, un itinéraire jalonné de moments de partage et d'expérimentation :

- Introduction par Eric DEMARET, le Forem Directeur territorial Liège-Huy-Verviers
- Présentation des développements des partenaires italiens, français, allemands et belges
- Le point de vue d'une experte en didactique du français et en conduite de changement, Mariella DE FERRARI
- La présentation des expérimentations
- Des activités pour expérimenter nos outils et bien plus encore ...
- Clôture par Altay MANÇO, Directeur scientifique IRFAM (Institut de Recherche, Formation et Action sur les Migrations)

Intéressé par nos dernières nouvelles ? Facebook Move-Eu <https://www.facebook.com/Move-Eu> et notre site [www.move-eu.org](http://www.move-eu.org)

*Ce Projet est financé par la Commission Européenne par le Programme d'éducation et de formation tout au long de la vie. Ce matériel ne reflète que l'avis des auteurs et ne représente pas la position officielle de l'Agence Nationale ou de la Commission Européenne.*

